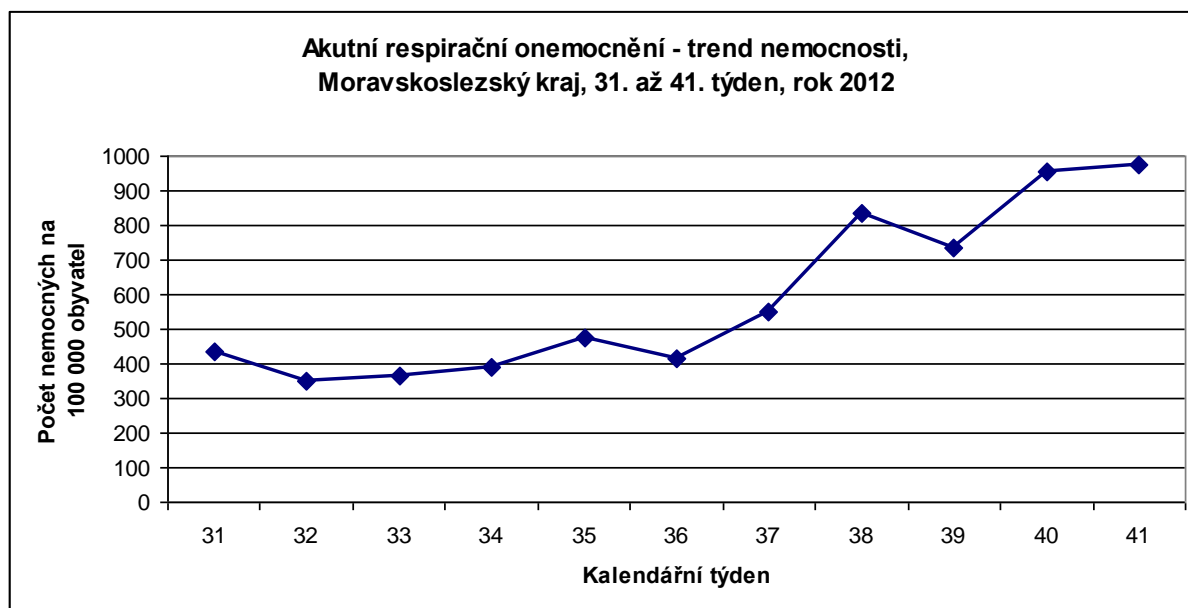


Podzim - čas očkování proti chřipce

Nastává podzimní období, které je každoročně nejvhodnější dobou k očkování proti chřipce. Vzhledem k tomu, že většina chřipkových epidemií nastává až v zimních měsících, jsou právě měsíce říjen a listopad z hlediska očkování proti chřipce nejvhodnější.

Krajská hygienická stanice Moravskoslezského kraje v současné době zaznamenává zvyšující se počty hlášených akutních respiračních onemocnění, proto doporučuje s očkováním neotálet.



Chřipka je akutní, vysoce nakažlivé, virové onemocnění, které se šíří vzdušnou cestou. Je charakteristická epidemickým až pandemickým výskytem a postihuje osoby všech věkových kategorií. Nebezpečným onemocněním je zejména pro malé děti, starší osoby nad 65 let a osoby s chronickým onemocněním srdce a cév, nemocemi dýchacích cest, ledvin, diabetem a poruchami imunitního systému. Očkování těchto rizikových skupin obyvatelstva a také osob, které o ně pečují nebo s nimi žijí ve společné domácnosti, je jedním z nejdůležitějších preventivních opatření. U rizikových osob snižuje pravděpodobnost chřipkové infekce s možnými přidruženými komplikacemi až o 70 %, riziko úmrtí dokonce až 80 %.

Také ve zdravé populaci má očkování proti chřipce výrazný pozitivní účinek, neboť snižuje nemocnost na chřipku, čímž eliminuje negativní dopad případné chřipkové epidemie nebo pandemie na celou populaci. Z hlediska zdravotního i ekonomického je tedy přínosem nejen pro jednotlivce, ale i celou společnost.

Osobám starším 65 let a těm z rizikových skupin je očkování proti chřipce (vakcína a aplikace) již několik let hrazeno z prostředků veřejného zdravotního pojištění.

Další informace naleznete:

http://www.mzcr.cz/dokumenty/ministerstvo-zdravotnictvi-upozornuje-na-blizici-se-sezonnichripku-6879_1.html